



VII FIRA D'ECONOMIA SOLIDÀRIA DE CATALUNYA

Balanç Comunitari per a espais de gestió comunitària

Xarxa d'Espais Comunitaris (XEC)

Xarxa d'Economia Social i Solidària (XES)

Ajuntament de Barcelona (programa Patrimoni Ciutadà)

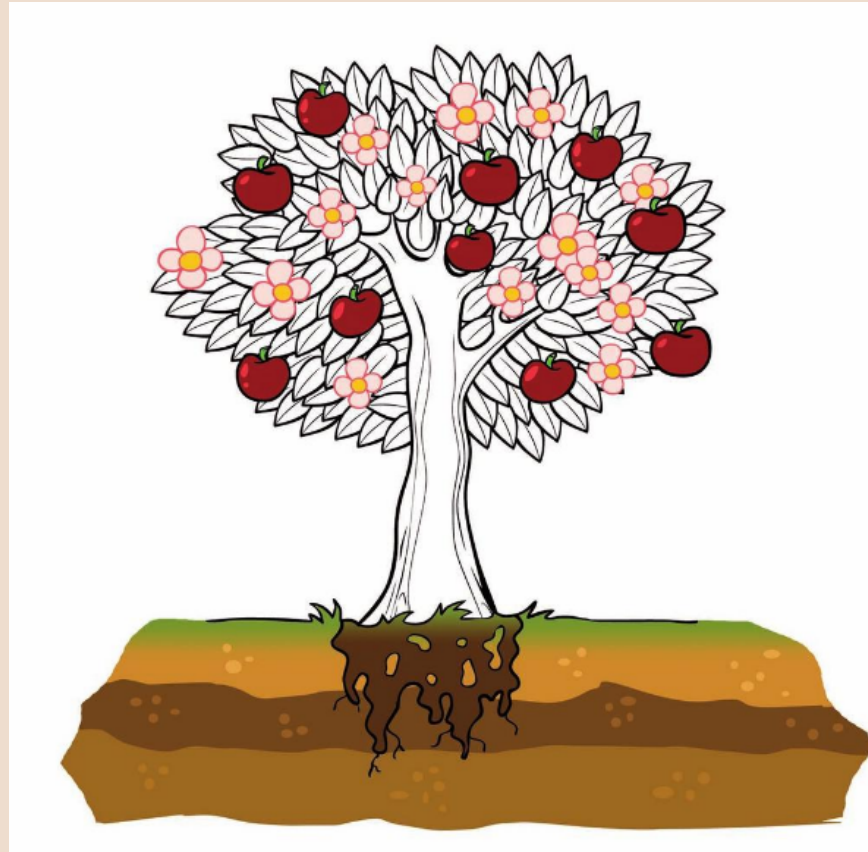
Balanç Gestió Comunitària

Sostenibilitat

Retorn social

Arrelament

Participació



Gestió Cívica -> Plataforma Gestió Ciutadana (PGC)



- Neix 2009
- Entitats que gestionen serveis/equipaments municipals
- Espai intercanvi i intercooperació
- Desenvolupar marc normatiu
- Definició nous indicadors



Gestió Comunitària -> Xarxa Espais Comunitaris (XEC)



- Neix a la FESC 2016
- A partir de projectes de la PGC i projectes de gestió comunitària de Catalunya
- Espai intercanvi, intercooperació i suport
- Desenvolupar balanç comunitari

Externa

Orientació al
barri

**Territori
Arrelament**

Xarxes

Dinàmiques
comunitàries

**Impacte
Retorn Social**

Implantació
entitat al
territori

Intercoperació

Base Social,
apoderament i
foment
associacionisme

Foment economia
cooperativa,
social i solidària

Presa de
decisiones

Diversitat

**Democràcia
Participació**

Dignitat
laboral

Sostenibilitat
ambiental

**Cures persones,
processos i entorn**

Obertura i
accessibilitat

Transparència

Sostenibilitat
econòmica

Espais de
cura

Interna

Eina Balanç Comunitari

- Indicadors de qualitat comunitària dels projectes
- Recull de dades quantitatives agregables ...
 - ... però també qualitatives que permeten compartir el coneixement col·lectiu
- Eina informàtica evolutiva i integrable amb altres balanços o itineraris
- Permet l'autoavaluació del projecte i la millora continuada
- Reptes de futur: governabilitat, usos...

Una eina d'auto-diagnosi per a la millora continuada

- Més que indicadors d'avaluació són indicadors de diagnòstic: l'eina vol acompanyar els col·lectius per a que puguin emprendre processos de millora de la seva dimensió comunitària.
- No hi ha uns lílindars que s'han d'assolir, no hi ha criteris excloents i rígids. Els indicadors s'han d'entendre com un marc per identificar cap a on poden de tendir els projectes comunitaris.
- Ha de permetre dissenyar mecanismes de millora continuada que alimentin aquesta tracció.

Com s'ha fet?

- Basat en la proposta de Balanç Social (BS) de la Xarxa d'Economia Social i Solidària (XES)
- Partint dels criteris i àmbits definits col·lectivament (taller FESC2017 per definir àmbits i subàmbits) i compartits amb el programa Patrimoni Ciutadà (AJBCN)
- Elaborat amb un grup de treball de persones vinculades a espais de gestió comunitària a Barcelona (XEC – Xarxa d'Espais Comunitaris), amb el suport tècnic-polític de la XES, i l'assessorament de persones externes que han seguit tot el procés.
- La seva definició, així com el desplegament i la continuïtat de l'eina, es plantegen com processos col·laboratius, per garantir que l'eina respon a necessitats col·lectives.

Característiques del Balanç Comunitari

- Dues dimensions que analitzen de manera global els projectes de gestió comunitària
- Dimensió entitat -> 52 preguntes -> 27 indicadors (BSB)
- Dimensió projecte, dues versions adaptades per a diferents tipus de col·lectius:
 - Versió bàsica -> 31 preguntes (2DG) -> 25 indicadors
 - Versió completa -> 84 preguntes (3DG) -> 55 indicadors
- Preguntes i indicadors qualitatiu i quantitatiu
- Qüestionaris externs d'avaluació a usuàries/voluntariat i a entitats del territori
- Manual d'ús de les dues versions
- Tutorial d'ús de l'eina tecnològica

ÀMBITS

SUBÀMBITS

Arrelament al territori (16/9) (5/4)

Representació, legitimitat i implicació en el territori i/o sector

Relació del projecte amb agents institucionals del territori i/o sector

Relació del projecte amb el teixit productiu i comercial del territori

Implicació de l'entitat en dinàmiques associatives i comunitàries del territori

Capacitat d'escolta

Impacte i retorn social (26/17) (11/11)

Base social del projecte

Foment de les dinàmiques comunitàries i associatives

Foment de comportaments comunitaris

Foment d'economies comunitàries

Foment de les dinàmiques comunitàries i associatives

Avaluació interna i externa d'impacte i retorn social

Foment de comportaments comunitaris

Democràcia interna i participació (20/14) (6/5)

Presca de decisions

Diversitat

Capacitat de proposta

Transparència

Participació

Obertura i accessibilitat

Cura de les persones, els processos i entorn (19/15) (7/5)

Sostenibilitat col·lectiva

Diversitat i accessibilitat

Sostenibilitat organitzacional

Sostenibilitat ambiental

Sostenibilitat econòmica



Ruben, aquest és el teu taulell d'inici

Balanç Social Bàsic

Els criteris mínims per formar part del Mercat Social de la XES

Estat Obert



Vols seguir treballant aquest qüestionari?

Editar

Validar



Ja pots tancar el teu balanç!

Tancar

Resum

Inici 2018-06-08

Dades generals



Qualitat del treball



Economia i política de lucre



Equitat i democràcia



Sostenibilitat ambiental



Compromís social i cooperació



Documents

Balanç Social

L'eina de la XES per a l'excel·lència en Economia Social i Solidària

Estat Obert



Vols seguir treballant aquest qüestionari?

Editar

Validar



Ja pots tancar el teu balanç!

Tancar

Resum

Inici 2018-06-05

Dades generals



Qualitat del treball



Economia i política de lucre



Equitat i democràcia



Sostenibilitat ambiental



Compromís social i cooperació



Documents

Balanç Comunitari

Aquest balanç permet avaluar l'impacte i retorn social dels projectes de gestió comunitària



[Començar per un projecte](#)

Ruben, aquest és el teu taulell d'inici

Fitxa del projecte + ×

Nom

Descripció

Any d'inici

Àmbit d'actuació principal ▼

Àmbit d'actuació complementari 1 ▼

Àmbit d'actuació complementari 2 ▼

Àmbit territorial principal ▼

Àmbit territorial complementari ▼

Balç Social Bàsic

Els criteris mínims per formar part del Mercat Social de la XES

Estat Obert



Vols seguir treballant aquest qüestionari?



Ja pots tancar el teu balanç!

Resum

Inici 2018-06-08

Dades generals

Qualitat del treball

Economia i política de lucre

Equitat i democràcia

Sostenibilitat ambiental

Compromís social i cooperació



Documents

avaluar l'impacte i retorn
gestió comunitària

[en projecte](#)



Ruben, aquest és el teu taulell d'inici

Balànç Social Bàsic

Els criteris mínims per formar part del Mercat Social de la XES

Estat Obert

Vols seguir treballant aquest qüestionari?



Ja pots tancar el teu balanç!

Resum

Inici 2018-06-08

Dades generals



Qualitat del treball



Economia i política de lucre



Equitat i democràcia



Sostenibilitat ambiental



Compromís social i cooperació



Documents

Balànç Social

L'eina de la XES per a l'excel·lència en Economia Social i Solidària

Estat Obert

Vols seguir treballant aquest qüestionari?



Ja pots tancar el teu balanç!

Resum

Inici 2018-06-05

Dades generals



Qualitat del treball



Economia i política de lucre



Equitat i democràcia



Sostenibilitat ambiental



Compromís social i cooperació



Documents

Balànç Comunitari

Aquest balanç permet avaluar l'impacte i retorn social dels projectes de gestió comunitària

Projecte asdf

Estat Obert

Vols seguir treballant aquest qüestionari?

Resum

Inici 2018-10-22



Documents

Balànç Comunitari

Aquest balanç permet avaluar l'impacte i retorn social dels projectes de gestió comunitària



[Començar per un projecte](#)



Questionari intern

Enviament de qüestionaris

Validar

Dades Generals Projecte

Impacte i retorn social

Arrelament al territori

Cura de les persones, els processos i l'entorn

Democràcia interna i participació

ATENCIÓ: Els valors que surten en gris corresponen a l'exercici anterior.

13001 Quin és l'interès comunitari del vostre projecte? Quin és el compromís social i comunitari del projecte?



13002 Quines són les accions més destacades del darrer exercici en matèria de compromís social i comunitari?



Base social del projecte

01010 Nombre de persones sòcies (no s'inclouen les treballadores sòcies)

dones

homes



01020 Nombre d'organitzacions sòcies --->NO PERSONES

Nombre



01030 Persones que participen representant les organitzacions sòcies

dones

homes



01070 Nombre de persones voluntàries

dones

homes



0109 Nombre de persones treballadores en plantilla

dones

homes



Desar



Questionari intern

Enviament de qüestionaris

Validar

[Dades Generals Projecte](#)

[Impacte i retorn social](#)

[Arrelament al territori](#)

[Cura de les persones, els processos i l'entorn](#)

[Democràcia interna i participació](#)

ATENCIÓ: Els valors que surten en gris corresponen a l'exercici anterior.

Representació, legitimitat i implicació en el territori i/o sector

12001 Quina és la interacció entre el projecte i el territori/sector?



12002 Quines són les fites més destacables quant a arrelament al territori/sector durant el darrer exercici?



12003 Anomena les xarxes i iniciatives de transformació social estables que són impulsades/liderades pel projecte de manera efectiva (indicar el nom complet de la xarxa, no l'acrònim)



12004 Anomena les xarxes i iniciatives de transformació social estables que són participades pel projecte de manera efectiva (indicar el nom complet de la xarxa, no l'acrònim)



12005 Nombre total de xarxes i iniciatives de transformació social estables impulsades/liderades i participades pel projecte

Nombre



12006 Anomena les entitats i operadors del teixit productiu i comercial del territori amb les que es desenvolupen línies de treball conjuntament.



Desar



Questionari intern

Enviament de qüestionaris

Validar

Dades Generals Projecte

Impacte i retorn social

Arrelament al territori

Cura de les persones, els processos i l'entorn

Democràcia interna i participació

12006 Anomena les entitats i operadors del teixit productiu i comercial del territori amb les que es desenvolupen línies de treball conjuntament.



12007 Nombre total d'entitats i operadors del teixit productiu i comercial del territori amb les que es desenvolupen línies de treball conjuntament.

Nombre



12008 Nombre d'organitzacions sòcies del territori --->NO PERSONES del territori.

Nombre



Relació del projecte amb agents institucionals del territori

12101 Indiqueu el tipus d'òrgans formals i no formals del districte en els que participa el projecte:



- Consells sectorials
- Consells de barri
- Taules
- Grups de treball
- Audiències
- Altres

12102 Nombre total de línies de treball conjuntes amb agents institucionals (escoles, C.A.P, serveis socials, districte,...) del territori.

Nombre



Relació del projecte amb el teixit productiu i comercial del territori

12201 Nombre total de línies de treball conjuntes amb les entitats i operadors del teixit productiu i comercial del territori

Nombre



Desar



Questionari intern

Enviament de qüestionaris

Validar

Dades Generals Projecte

Impacte i retorn social

Arrelament al territori

Cura de les persones, els processos i l'entorn

Democràcia interna i participació

Implicació de l'entitat en les dinàmiques associatives i comunitàries del territori

12301 Nombre total de línies de treball desenvolupades durant l'exercici

Nombre



12302 Descripció de les línies de treball desenvolupades durant l'exercici, incloent les conjuntes.



12303 Indiqueu en quines activitats del territori s'ha participat durant el darrer exercici:



- Festa Major
- Campanyes i reivindicacions
- Calendari popular
- Altres

Capacitat d'escolta.

12401 Quines vies teniu per detectar les necessitats, demandes i inquietuds del territori?



- Diagnòstic comunitari
- Entrevistes
- Enquestes
- Bústia física
- Bústia virtual
- Grups de treball
- Campanyes de comunicació

Desar

Questionari intern

Enviament de qüestionaris

Validar

Dades Generals Projecte | Impacte i retorn social | **Arrelament al territori** | Cura de les persones, els processos i l'entorn | Democràcia interna i participació

Capacitat d'escolta.

12401 Quines vies teniu per detectar les necessitats, demandes i inquietuds del territori?

- Diagnòstic comunitari
- Entrevistes
- Enquestes
- Bústia física
- Bústia virtual
- Grups de treball
- Campanyes de comunicació
- Espais de trobada
- Debats
- Persones responsables d'escolta activa
- Altres

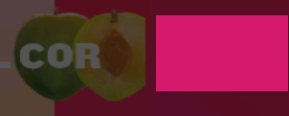
12402 Indiqueu els grups d'edat de les persones usuàries de les diferents línies de treball

- De 0 a 12
- De 12 a 20
- De 20 a 35
- De 35 a 50
- De 50 a 65
- Més de 65

Adjunta, si s'escau, els documents que recolzen la informació:

Adjuntar documents

Desar



Questionari intern

Enviament de qüestionaris

Validar

Dades Generals Projecte **Impacte i retorn social** Arrelament al territori Cura de les persones, els processos i l'entorn Democràcia interna i participació

Nombre de persones voluntàries

+ x

Indiqueu el nombre de persones que participen de manera voluntària a l'estructura del projecte, segregades per sexe.

NOTA: Els valors que surten en gris corresponen a l'exercici anterior.

13001 Quin és l'interés comunitari del vostre projecte? Quin és el seu impacte social?



13002 Quines són les accions més destacades del darrer exercici?



Base social del projecte

010100 Nombre de persones sòcies (no s'inclouen les treballadores)

dones homes



010200 Nombre d'organitzacions sòcies --->NO PERSONES

Nombre



010300 Persones que participen representant les organitzacions sòcies

dones homes



010700 Nombre de persones voluntàries

dones homes



0109 Nombre de persones treballadores en plantilla

dones homes



0110 Nombre de persones treballadores que no es troben en plantilla

dones homes



Desar

Característiques del Balanç Comunitari

- Informe final estandarditzat i arxius d'anàlisi de dades (projecte i entitat), juntament amb infografia (dimensió entitat)
- Possibilitat d'agregació de dades (entitat i projecte)
- Possibilitat de definir itineraris diferenciats per diferents programes / tipus de projectes
- L'AjBCN l'incorpora en el programa Patrimoni Ciutadà, però es pot incorporar en altres àmbits
- Eina en evolució permanent
 - Octubre 2018: versió beta
 - Novembre 2018 – Febrer 2019: proves pilot
 - Durant 2019: versió 1.0

EXERCICI 2016

Nom: **XES**

NIF: **G63881031**

Adreça: **C/ Bailen 5 baixos**

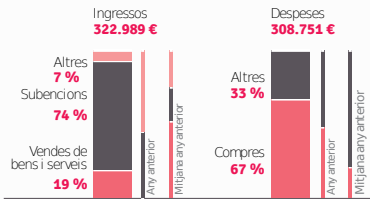
Codi postal: **08010**

Localitat: **Barcelona**

Forma jurídica: **Associació de segon grau**

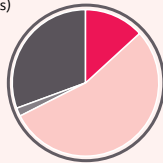
Sector: **Xarxes d'intercooperació**

Economia



Membres de l'organització

- **116** sòcies (no treballadores)
- **7** treballadores no sòcies
- **206** persones d'org. sòcies
- **50** voluntaris



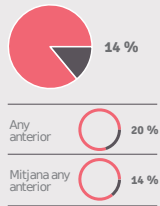
TOTAL: 379 persones

Democràcia

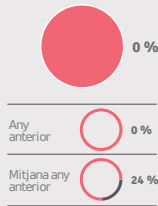
1 Persones que han participat en l'aprovació de plans de treball i pressupostos

2 % de càrrecs respecte el total de base social

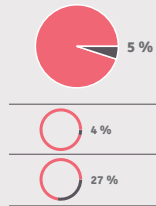
Preses de decisions¹



Càrrecs directius²



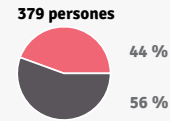
Càrrecs societaris²



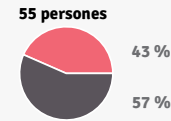
Paritat

- dones
- homes

Composició general



Aprovació pla i pressupost

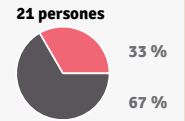


Càrrecs directius

0 persones

n/a

Càrrecs societaris



Any anterior:

261 persones



- persones

n/a

- persones

n/a

- persones

n/a

Mitjana any anterior:

- persones



- persones

46% / 54%

- persones

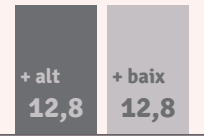
55% / 44%

- persones

42% / 57%

Igualtat salarial

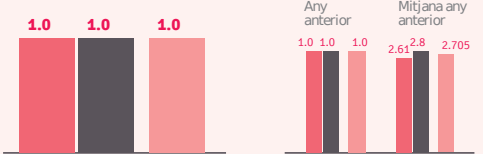
En salari brut per hora



Forquilla salarial

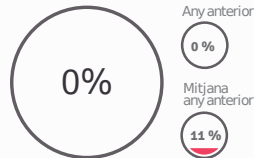
ràtio entre sou més alt i més baix

- entre dones
- entre homes
- en conjunt



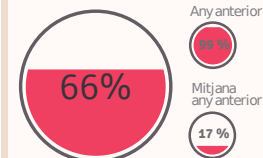
Finances ètiques

% de recursos financers dipositats a finances ètiques



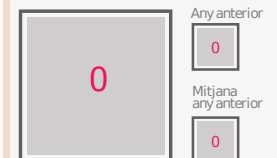
Mercat social

% de compres a empreses proveïdores de l'ESS.



Formació

nombre d'hores anuals destinades a formació de cada treballadora



Preguntes

L'organització intercoopera amb altres que ofereixen els mateixos productes i serveis. ✓

L'organització utilitza programari lliure de manera regular i majoritària. ✗

Els salaris i altres remuneracions són públiques per a totes les persones treballadores. ✓

L'organització disposa i duu a terme mesures de conciliació. ✓

Puntuació: **3/4**

Medi ambient

Servei de subministrament elèctric provinent de ✓

Pràctiques i procediments d'estalvi i eficiència energètica. ✓

Consum i ús d'aliments ecològics i/o de comerç just. ✓

Pràctiques formals de prevenció de residus. ✓

Ús de paper reciclat i/o amb certificació. ✓

Consum i ús d'aliments de circuits de proximitat. ✓

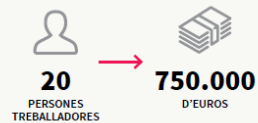
Puntuació: **6/6**

Abast i composició

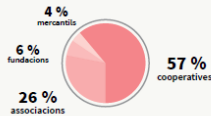
IMPLICACIÓ



PERFIL MITJÀ D'ORGANITZACIÓ

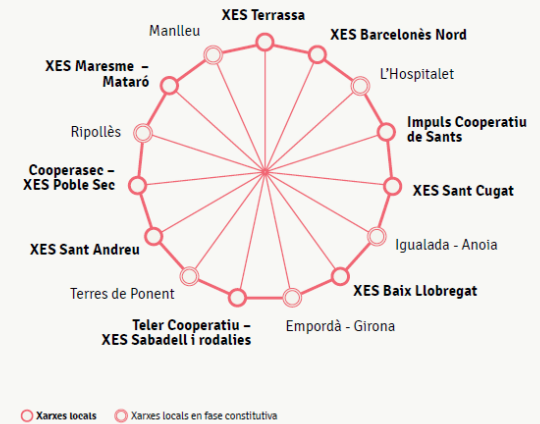


TIPUS D'ORGANITZACIÓ



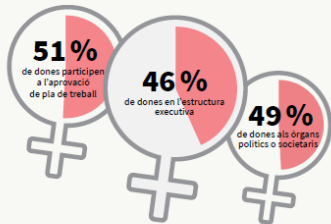
el mercat social català 2017

Les xarxes locals



Críteris de funcionament

PARITAT



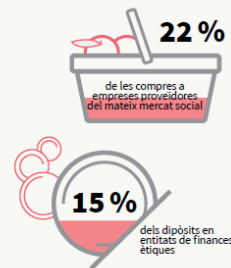
* Segons les dades de les 144 organitzacions que han fet el balanç social

BENESTAR LABORAL



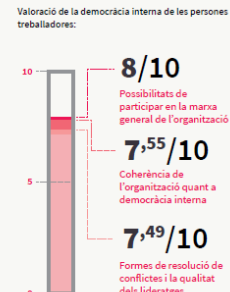
* Segons l'opinió expressada pel 46% de les persones treballadores

COMPROMÍS SOCIAL



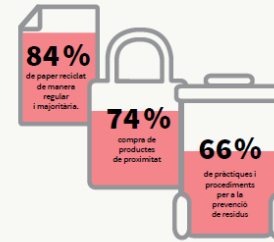
* Segons les dades de les 146 organitzacions que han fet el balanç social

DEMOCRÀCIA



* Segons l'opinió expressada pel 46% de les persones treballadores

COMPROMÍS AMBIENTAL



* Segons les dades de les 146 organitzacions que han fet el balanç social

QUALITAT PROFESSIONAL

La qualitat dels productes i serveis oferts per les organitzacions de l'ESS:



* Segons l'opinió expressada per 337 clients i usuaris

Què entenem per mercat social?

(...) Una xarxa de producció, distribució i consum de béns i serveis (els fluxos), que funciona amb criteris democràtics, ecològics i solidaris en un territori determinat, i que està constituïda, tant per empreses socials com per consumidors individuals i col·lectius, com són ajuntaments, escoles, etc. (els nodes).

GARCIA, J. (2002). «Objectiu: mercat social». Nexa, núm. 9.

Què és la intercooperació?

La creació de llaços en xarxa per construir mercat social més enllà de la relació estricta entre client i proveïdor, és a dir, no es tracta solament d'una col·laboració sinó d'un procés de construcció conjunta de relacions econòmiques cooperatives des d'una perspectiva de transformació social.

Patrimoni Ciutadà



- L'Ajuntament de Barcelona promou, a través del programa Patrimoni Ciutadà, la gestió comunitària de béns públics
- S'organitza i es facilita la cessió d'espais a entitats sense ànim de lucre per desenvolupar-hi projectes que responguin a una lògica de:
 - corresponsabilitat social
 - gestió democràtica i participació ciutadana
 - orientació a les necessitats humanes
 - compromís amb la comunitat i retorn territorial

Patrimoni Ciutadà

Cessió de béns patrimonials de titularitat pública – edificis / locals / solars – a entitats sense ànim de lucre per al seu ús i gestió de forma comunitària

Taula Patrimoni Ciutadà

Instrument administratiu per a la cessió del patrimoni (format per diferents àrees de l'Ajuntament) sota criteris d'adjudicació compartits, i amb un procediment clar i transparent.

Solars

Locals

Verd urbà

Edificis

Conveni renovat

Pacte renovat entre comunitats i ajuntament, per a l'establiment de les condicions de les cessions i del seu seguiment

Balanç Comunitari

Eina d'auto-avaluació basada en la metodologia de Balanç Social que ajudi a mesurar l'impacte en la comunitat

Catàleg Patrimoni Ciutadà

Oficina Patrimoni Ciutadà

Espai de Governança Participada

Òrgan participat per les entitats i col·lectius per dotar de control ciutadà, seguiment i governança democràtica el programa de Patrimoni Ciutadà.

Balanç Comunitari: una eina també per a l'administració

- El **Balanç Comunitari** ja és requisit per les entitats sense ànim de lucre a qui es cedeixen locals o solars en el marc del Programa Patrimoni Ciutadà, i pot ser-ho en altres àmbits si així es consensua amb els col·lectius.
- Permet a l'Ajuntament fer seguiment de l'impacte i el retorn social dels projectes comunitaris als que es dóna suport a través de la cessió d'espais i, sovint, de convenis o subvencions.
- Posa en valor projectes vinculats i orientats al territori, oberts, participatius, democràtics i que tinguin cura de les persones, els processos i l'entorn, tractant d'evitar usos excloents de recursos públics.

Un canvi de lògica

- L'Ajuntament de Barcelona respon, adoptant el Balanç Comunitari com a eina de seguiment de projectes amb suport municipal i donant-hi suport, a la demanda d'un canvi de lògica en la rendició de comptes de projectes comunitaris.
- Es passa d'avaluar en lògica de resultats i quantitativa a fer seguiment de l'impacte comunitari i el retorn social dels projectes als que es dóna suport.
- Es posa en valor l'evolució dels projectes i la seva dimensió comunitària, a través del compromís amb els criteris bàsics: arrelament al territori; impacte i retorn social; Gestió democràtica, transparent i participada per tota la comunitat; atenció a la cura de les persones, dels processos i de l'entorn.

Fins on els col·lectius reclamin

- El Balanç Comunitari té sentit per a l'Ajuntament de Barcelona en la mesura que respongui a la realitat i necessitats dels projectes de gestió comunitària
- Avui només s'aplica a cessió d'espais de propietat municipal
- Pot ser l'eina de seguiment per altres projectes de caire comunitari en la mesura que els col·lectius se'l facin seu i reclamin que així sigui.

Béns Comuns

Patrimoni Ciutadà

Cessió de **béns** de titularitat pública –
edificis / locals / solars / verd

Taula Patrimoni Ciutadà

Instrument administratiu per a la cessió del patrimoni sota criteris d'adjudicació compartits.

Solars

Locals

Verd Comú

Edificis

Conveni renovat + Balanç comunitari

Catàleg Patrimoni Ciutadà

Oficina Patrimoni Ciutadà

Gestió Comunitària de serveis

Gestió comunitària de **serveis** municipals susceptibles de gestió indirecta

Taula de Gestió Comunitària

Instrument administratiu per a l'adjudicació la gestió de serveis municipals

Equip. culturals

Equip. esportius

Casals de Barri

Parcs i Jardins

Serveis públics

Centres Cívics

Gestió Cívica
(o cessió + conveni)
+ Balanç comunitari

Criteris

Principis i criteris per a les cessions de patrimoni i l'adjudicació de serveis que identifiquen les experiències de gestió comunitària.

Balanç Comunitari

Eina d'auto-avaluació que ajudi a mesurar la dimensió reproductiva i l'impacte en la comunitat de les experiències de gestió comunitària.

Governança Ciutadana

Espai de governança, participat per les entitats i col·lectius per dotar-lo de control ciutadà, seguiment i rendició de comptes democràtics

Gràcies



**VII FIRA D'ECONOMIA
SOLIDÀRIA DE CATALUNYA**

PatrimoniCiutadaBCN@gmail.com